

FBD [ECODESIGN]

Allège-plafonnier monosplit / DC Inverter



NOUVEAU

- Puissances disponibles de 5,3 à 15,6 kW.
- Réversible.
- Technologie DC Inverter et entraînement du compresseur à onde sinusoïdale.
- Fonction "I Feel" : déport de la sonde de température dans la télécommande infrarouge.
- Disponible en triphasé à partir de 10 kW.



Pour FBD 18-24-30-36



A⁺⁺

AVANTAGES PRODUIT

- > Limites de fonctionnement jusqu'à -15°C en chauffage et -15°C en refroidissement.
- > Commande centralisée jusqu'à 64 appareils incluant une minuterie hebdomadaire (option).
- > Apport d'air neuf (option).
- > 4 flux d'air pour un maximum de confort.

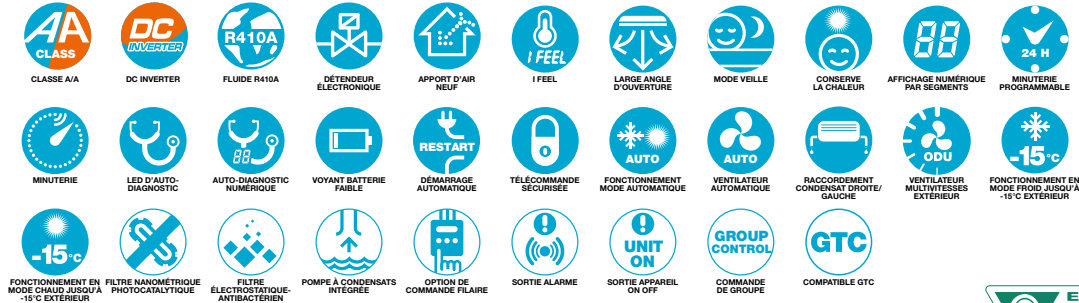


RC08B

[ECODESIGN] Compatible avec la réglementation ECO Design

FBD

Allège-plafonnier monosplit / DC Inverter



RCW8 (option)



RCW6 (option)



[DONNÉES TECHNIQUES]

Unités intérieures		AWSI-FBD018-N11	AWSI-FBD024-N11	AWSI-FBD030-N11	AWSI-FBD036-N11	AWSI-FBD036-N11	AWSI-FBD048-N11	AWSI-FBD060-N11
Unités extérieures 1-230V - 50 Hz		AWAU-YLD018-H11	AWAU-YLD024-H11	AWAU-YLD030-H11	AWAU-YLD036-H11	-	-	-
Unités extérieures 3-400V - 50 Hz		-	-	-	-	AWAU-YLD036-H13	AWAU-YLD048-H13	AWAU-YLD060-H13
FROID								
Capacité	kW	5,3 (1,5-6,4)	7,2 (2,0-7,8)	8,5 (2,4-9,6)	10,5 (3,2-11,8)	10,2 (3,2-11,8)	14,0 (4,5-15,2)	15,6 (5,0-17,5)
Pdesignnc	kW	5,3	7,2	8,5	10,5	10,2	-	-
Puissance absorbée	kW	1,63	2,24	2,82	3,48	3,39	4,36	4,86
SEER/Label énergétique		6,1/A++	6,4/A++	6,4/A++	6,0/A+	5,7/A+	3,21/A	3,21/A
Limites de fonctionnement	°C	-15°/50° Bulbe sec						
CHAUD								
Capacité	kW	5,9 (1,6-7,0)	7,8 (2,0-8,6)	9 (2,4-10,0)	11 (3,2-12,5)	11 (3,2-12,5)	14,6 (4,8-15,8)	17 (5,5-18,6)
Pdesignnc (climat moyen)	kW	5,3	7,8	8,5	10,2	10,0	-	-
Puissance absorbée	kW	1,49	2,10	2,42	3,05	3,05	4,04	4,70
SCOP/Label énergétique (climat moyen)		3,8/A	3,9/A	3,9/A	3,8/A	3,8/A	3,61/A	3,61/A
Limites de fonctionnement	°C	-15°/24° Bulbe sec						
Capacité à -10°C	kW	4,3	7	7	8,3	8,5	11,6	12,7
Capacité à -15°C	kW	3,7	6	6	7,2	7,3	10	11
UNITÉ INTÉRIEURE								
Pression acoustique à 1 m (PV/MM/GV)	dB(A)	38/41/44	46/50/52	46/50/53	43/49/52	43/49/52	51/54/57	51/54/57
Puissance acoustique	dB(A)	60	63	64	65	65	68	69
Débit d'air (PV/MM/GV)	m³/h	600/750/900	1100/1250/1400	1450/1650/1850	1500/1850/2200	1500/1850/2200	1700/1900/2300	1700/1900/2300
Déshumidification	l/h	2	2,3	2,5	3,5	3,5	4,5	5,0
Dimensions de l'unité (LxHxP)	mm	1068x675x235	1068x675x235	1285x675x235	1650x675x235	1650x675x235	1650x675x235	1650x675x235
Dimensions de l'emballage (LxHxP)	mm	1145x755x313	1145x755x313	1360x755x313	1725x755x313	1725x755x313	1725x755x313	1725x755x313
Poids net/Poids avec l'emballage	kg	25/31,5	25/30	30/35	40/46	40/46	40/46	43/50
Code		7SP012225	7SP022998	7SP022999	7SP023000	7SP023000	7SP023001	7SP023002
UNITÉ EXTÉRIEURE								
Pression acoustique à 1 m	dB(A)	55	57	58	60	60	61	61
Puissance acoustique	dB(A)	65	69	70	70	70	70	70
Débit d'air	m³/h	2500	3500	3800	5500	5500	7200	7500
Type de compresseur		Rotatif DCI	Twin Rotatif DCI	Twin Rotatif DCI	Twin Rotatif DCI	Twin Rotatif DCI	Twin Rotatif DCI	Twin Rotatif DCI
Dimensions de l'unité (LxHxP)	mm	845x700x320	900x860x315	900x860x315	990x965x345	990x965x345	938x1369x392	938x1369x392
Dimensions de l'emballage (LxHxP)	mm	965x755x395	1043x915x395	1043x915x395	1120x1100x435	1120x1100x435	1095x1505x495	1095x1505x495
Poids net/Poids avec l'emballage	kg	46/50	59/63	59/63	73/83	77/88	102,5/116	102,5/116
Code 1-230V - 50 Hz		7SP062822	7SP062823	7SP062824	7SP062825	-	-	-
Code 3-400V - 50 Hz		-	-	-	-	7SP062826	7SP062827	7SP062828
ALIMENTATION 1-230V - 50 HZ								
Côté d'alimentation		Int. & Ext.	Int. & Ext.	Int. & Ext.	Int. & Ext.	-	-	-
Câble d'alimentation	mm²	3x1,0+3x2,5	3x1,0+3x2,5	3x1,0+3x2,5	3x1,0+3x4,0	-	-	-
Protection électrique	A	10+16	10+20	10+30	10+30	-	-	-
Liaisons électriques	mm²	3x0,5	3x0,5	3x0,5	3x0,5	-	-	-
ALIMENTATION 3-400V - 50 HZ								
Côté d'alimentation		-	-	-	-	Int. & Ext.	Int. & Ext.	Int. & Ext.
Câble d'alimentation	mm²	-	-	-	-	3x1,0+5x2,5	3x1,0+5x2,5	3x1,0+5x2,5
Protection électrique	A	-	-	-	-	10+20	10+25	10+25
Liaisons électriques	mm²	-	-	-	-	3x0,5	3x0,5	3x0,5
LIAISONS FRIGORIFIQUES								
Diamètre tube gaz	pouces	1/2"	5/8"	5/8"	5/8"	5/8"	5/8"	3/4"
Diamètre tube liquide	pouces	1/4"	3/8"	3/8"	3/8"	3/8"	3/8"	3/8"
Longueur max	m	30	50	50	65	65	65	65
Dénivelé max	m	20	25	25	30	30	30	30